

STATUTÁRNÍ MĚSTO LIBEREC

7. zasedání zastupitelstva města dne: 5. 9. 2013

Bod pořadu jednání:

Majetkoprávní operace - Budoucí prodej pozemků

Zpracoval: Odbor ekonomiky a majetku
odbor, oddělení: Oddělení majetkové evidence a dispozic
telefon: 48 524 3312

Schválil: vedoucí oddělení Ivana Roncová
vedoucí odboru Ing. Zbyněk Karban

Projednáno: RM dne 27.8.2013

Poznámka:

Předkládá: *Bc. Martina Rosenbergová, v.r.*
primátorka Statutárního města Liberec
Mgr. Jiří Šolc, v.r. náměstek primátorky

Návrh usnesení

Zastupitelstvo města po projednání

s c h v a l u j e

uzavření smlouvy o smlouvě budoucí kupní na prodej nemovitostí: pozemky p.č. 80/5, 158/2 a 460 a části pozemků p.č. 80/4, 150/1 a 150/3, k.ú. Růžodol I, v souvislosti s plánovanou stavbou „I/35 Liberec Londýnská, rampa Turnov“ budoucí kupující: **Ředitelství silnic a dálnic ČR**, IČ: 65993390, se sídlem Na Pankráci 546/56, Praha 4, za kupní cenu stanovenou

znaleckým posudkem v době realizace kupní smlouvy a úhradou nákladů spojených s realizací prodeje.

a ukládá

Ing. Zbyňku Karbanovi, ved. odboru ekonomiky a majetku
zajistit uzavření předmětné smlouvy

T: neodkladně

BUDOUCÍ PRODEJ POZEMKŮ (1 případ)

1. PRIVATIZACE NEMOVITOSTÍ PRŮVODNÍ LIST

kat. území: Růžodol I

**pozemky p.č. 80/5, 158/2 a 460
část pozemků p.č. 80/4, 150/1 a 150/3**

zpracovala: Mgr. E. Bulířová
kontrolovala: I. Roncová

druh pozemků: ostatní plocha – ostatní komunikace (p.č. 80/4 a 158/2), ostatní plocha – silnice (p.č. 80/5), ostatní plocha – neplodná půda (p.č. 150/1 a 150/3), ostatní plocha – jiná plocha (p.č. 460)

ochrana: ---
důvod předložení: žádost, INVESTING CZ spol. s r.o. (investor – ŘSD ČR)
záměr: uzavřít smlouvu o smlouvě budoucí kupní na pozemky, které budou dotčeny stavbou „I/35 Liberec Londýnská, rampa Turnov“
využití dle územ. plánu: část pozemků je v plochách dopravy a dopravní vybavenosti – komunikace; část pozemků je v plochách urbanizované zeleně – ostatní městská zeleň, liniová izolační; plochy nezastavitelné

závazky a břemena: ---
pronájem pozemku: ---
zveřejněno: 9. 8. 2013 – 26. 8. 2013

zákonná úprava dle: § 50a Obč. zákoníku

výměra: cca 650 m²

Celková cena: na základě znaleckého posudku v době realizace kupní smlouvy

Stanovisko PS: 28. 6. 2013
dílčí stanoviska: SR: souhlas
SM: souhlas
HA: souhlas
OS: souhlas
SK: souhlas
HU: souhlas
SU: souhlas
ZP: souhlas
OD: souhlas
ML: souhlas

DŮVODOVÁ ZPRÁVA: Ředitelství silnic a dálnic ČR má v úmyslu vybudovat nový nájezd z kruhové křižovatky v Londýnské ulici na dálnici I/35 ve směru Turnov. S ohledem na skutečnost, že část plánované stavby zasahuje na pozemky SML, požádalo ŘSD ČR o majetkoprávní vypořádání – uzavření smlouvy o smlouvě budoucí kupní.

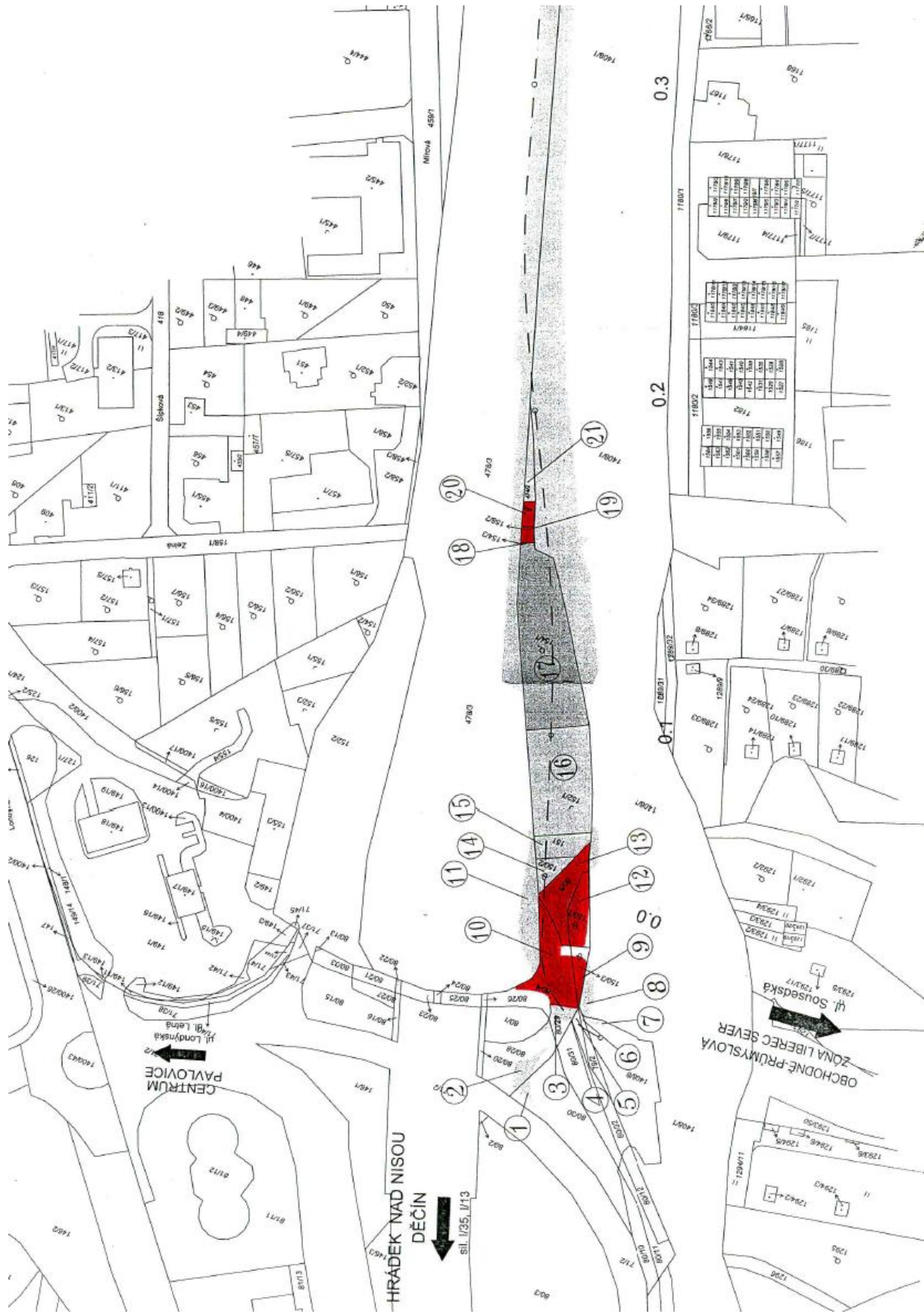
DOPORUČENÍ OEMA: Oddělení majetkové evidence a dispozic **doporučuje** uzavření smlouvy o smlouvě budoucí kupní.

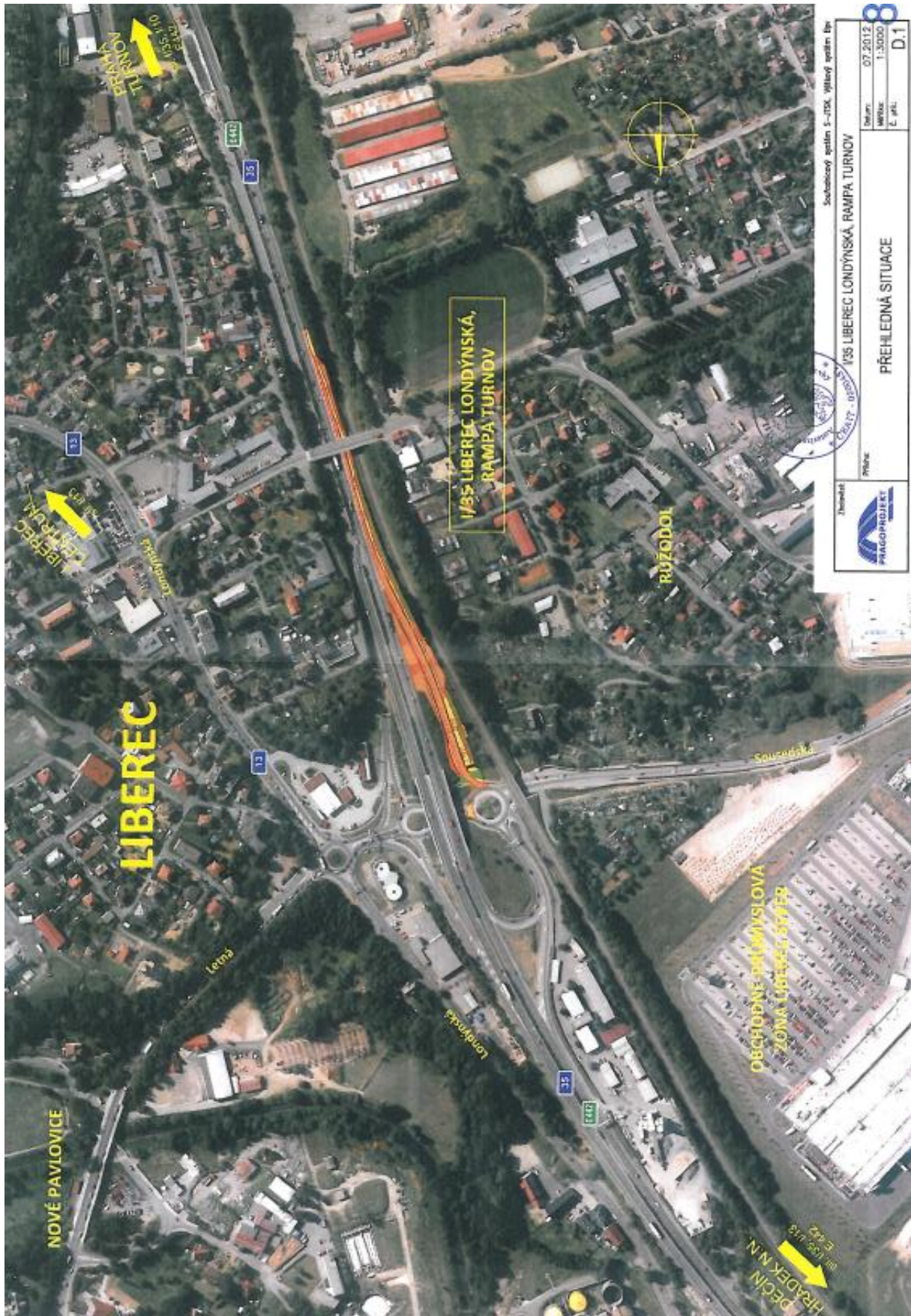
NÁVRH USNESENÍ RM: Rada města dne 27. 8. 2013 **souhlasí** s uzavřením smlouvy o smlouvě budoucí kupní na prodej nemovitostí:
pozemky p.č. 80/5, 158/2 a 460 a části pozemků p.č. 80/4, 150/1 a 150/3, k.ú. Růžodol I,
v souvislosti s plánovanou stavbou „I/35 Liberec Londýnská, rampa Turnov“
budoucí kupující:
Ředitelství silnic a dálnic ČR, IČ: 65993390,
se sídlem Na Pankráci 546/56, Praha 4,
za kupní cenu stanovenou znaleckým posudkem v době realizace kupní smlouvy
a úhradou nákladů spojených s realizací prodeje.

NÁVRH USNESENÍ ZM: Zastupitelstvo města dne 5. 9. 2013 **schvaluje** uzavření smlouvy o smlouvě budoucí kupní na prodej nemovitostí:
pozemky p.č. 80/5, 158/2 a 460 a části pozemků p.č. 80/4, 150/1 a 150/3, k.ú. Růžodol I,
v souvislosti s plánovanou stavbou „I/35 Liberec Londýnská, rampa Turnov“
budoucí kupující:
Ředitelství silnic a dálnic ČR, IČ: 65993390,
se sídlem Na Pankráci 546/56, Praha 4,
za kupní cenu stanovenou znaleckým posudkem v době realizace kupní smlouvy
a úhradou nákladů spojených s realizací prodeje.

k.ú. Růžodol I

číslo záboru	parcelní číslo	druh pozemku	výměra	trvalý zábor
10	80/4	ostatní plocha – ostatní komunikace	360 m ²	257 m ²
13	80/5	ostatní plocha – silnice	186 m ²	186 m ²
12	150/1	ostatní plocha – neplodná půda	124 m ²	116 m ²
9	150/3	ostatní plocha – neplodná půda	58 m ²	43 m ²
19	158/2	ostatní plocha – ostatní komunikace	19 m ²	19 m ²
20	460	ostatní plocha – jiná plocha	28 m ²	28 m ²
Celkem			775 m²	649 m²





Subjektový systém 5-1704, výhledový plán I/18

 PRAGOPROJEKT	Datum: 07.2012 Měřítko: 1:3000 Z. příl.: D.1
	PŘEHLEDNÁ SITUACE
	135 LIBEREC LONDÝNSKÁ, RAMPA TURNOV

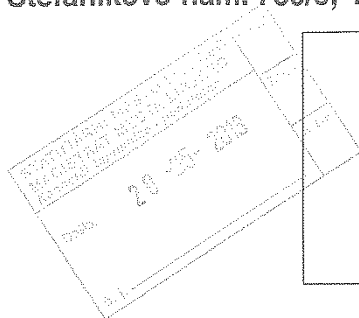








INVESTING CZ spol. s r.o.
 Štefánikovo nám. 780/5, 460 01 Liberec 1



Statutární město Liberec
 odbor ekonomiky a majetku
 nám Dr. E. Beneše 1
 460 59 Liberec 1

Statutární město Liberec
 Doručeno: 20.05.2013
 CJ MML 075530/13
 Listy: 2 přílohy: 1



mmlbes4d7e1d00

č.j.: 65/2013

Vyřizuje

Ing. P. Procházková
 mobil č. 602 297 644

Datum: 20. 5. 2013

Věc : „I/35 Liberec Londýnská, rampa Turnov“
Žádost o uzavření smlouvy budoucí kupní

Dobrý den,
 na základě vyjádření Statutárního města Liberec ze den 7.5.2013, č.j. CJ MML 033961/13 PR 085/13 k územnímu řízení Vás žádáme o předložení návrhu smlouvy o budoucí smlouvě kupní na pozemky ve vlastnictví Statutárního města Liberec, které budou dotčeny výše uvedenou stavbou.

Stavebník/investor: ŘSD ČR, správa Liberec, IČ: 65993390
 Zeyerova 1310/2, 460 55 Liberec 1

Jedná se následující pozemky popř. části pozemků v katastrálním území Růžodol I:

Číslo záboru	parcelní č.	druh pozemku podle katastru nemovitostí	výměra	trvalý zábor
9	150/3	neplošná půda	58 m ²	43 m ²
10	80/4	ostatní komunikace	360 m ²	257 m ²
12	150/1	neplošná půda	124 m ²	116 m ²
13	80/5	silnice	186 m ²	186 m ²
19	158/2	ostatní komunikace	19 m ²	19 m ²
20	460	jiná plocha	28 m ²	28 m ²
Celkem:			775 m²	649 m²

S pozdravem

INVESTING CZ spol. s r.o.
 460 01 LIBEREC 1, Štefánikovo nám. 780/5
 Tel. 485 110 275, mobil 602 135 987
 Fax 485 100 930, e-mail: investing@ti.cz
 IČ 25036751, DIČ CZ25036751

Ing. Nadrchal Josef, jednatel společnosti

- Příloha : - Situace s vyznačením ploch dotčených trvalým zábořem
 - Vyjádření k územnímu řízení

tel.: 0042 485 110 275

mobil: 0042 602 135 987

IČ: 25036751

fax: 0042 485 100 930

e-mail: investing@ti.cz

DIČ: CZ25036751

Společnost zapsána v Obchodním rejstříku vedeného Krajským soudem v Ústí nad Labem, oddíl C, vložka 13915, ze dne 15. 5. 1998.