

2. Biologické posouzení lokality

2.1. Lesnické charakteristiky

PLO: 21 – Jizerské hory a Ještědský hřbet

LHC: 409411 LHO – Město Liberec

ORP: 5105 - Liberec

2.2. Stručný popis území v územních souvislostech

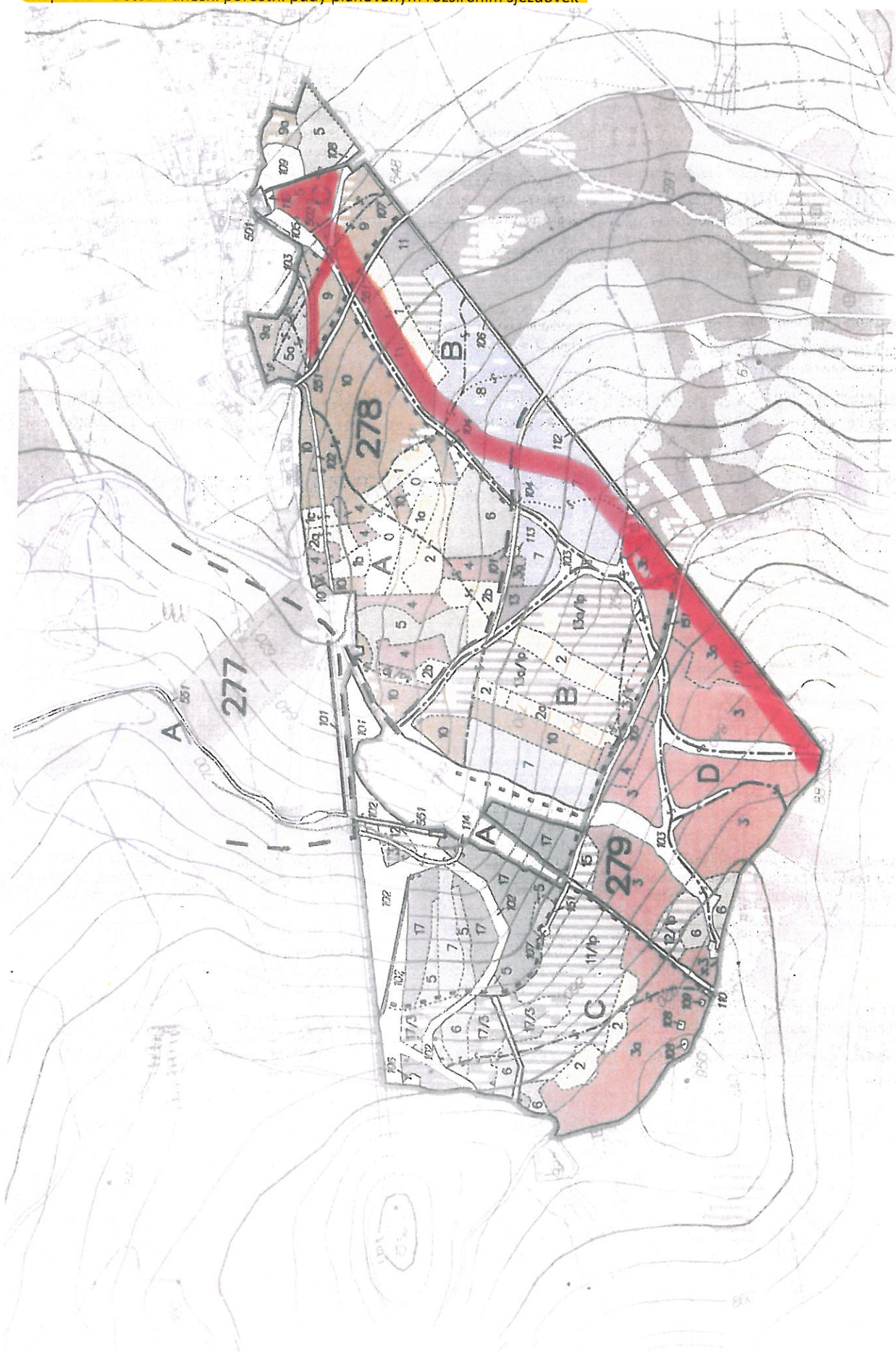
Území je součástí lesního komplexu severovýchodních svahů Ještědského hřebene. Celé náleží do majetku Statutárního města Liberec. V této oblasti jde o kompletní majetek tohoto vlastníka, obklopený povětšinou státními, méně už soukromými a obecními lesy. Jde o hospodářské lesy, které ovšem mimo to zajišťují významnou mimoprodukční službu v oblasti rekreace.

Součástí lesních pozemků jsou mimo samotných porostů i různě široké průseky sjezdovek, vleků a lanovek Sportovního areálu Ještěd, součástí území pak je i další infrastruktura s areálem související – skokanské můstky, dolní stanice lanovky, vlekařská a občerstvovací infrastruktura (cca 32 ha). Celá oblast je díky blízkosti krajského města i horského hotelu Ještěd pod celoročním tlakem veřejnosti, který kulminuje v zimní sezóně. I mimo samotné sjezdovky se stávají porosty cílem aktivit freestylových lyžařů a cyklistů.

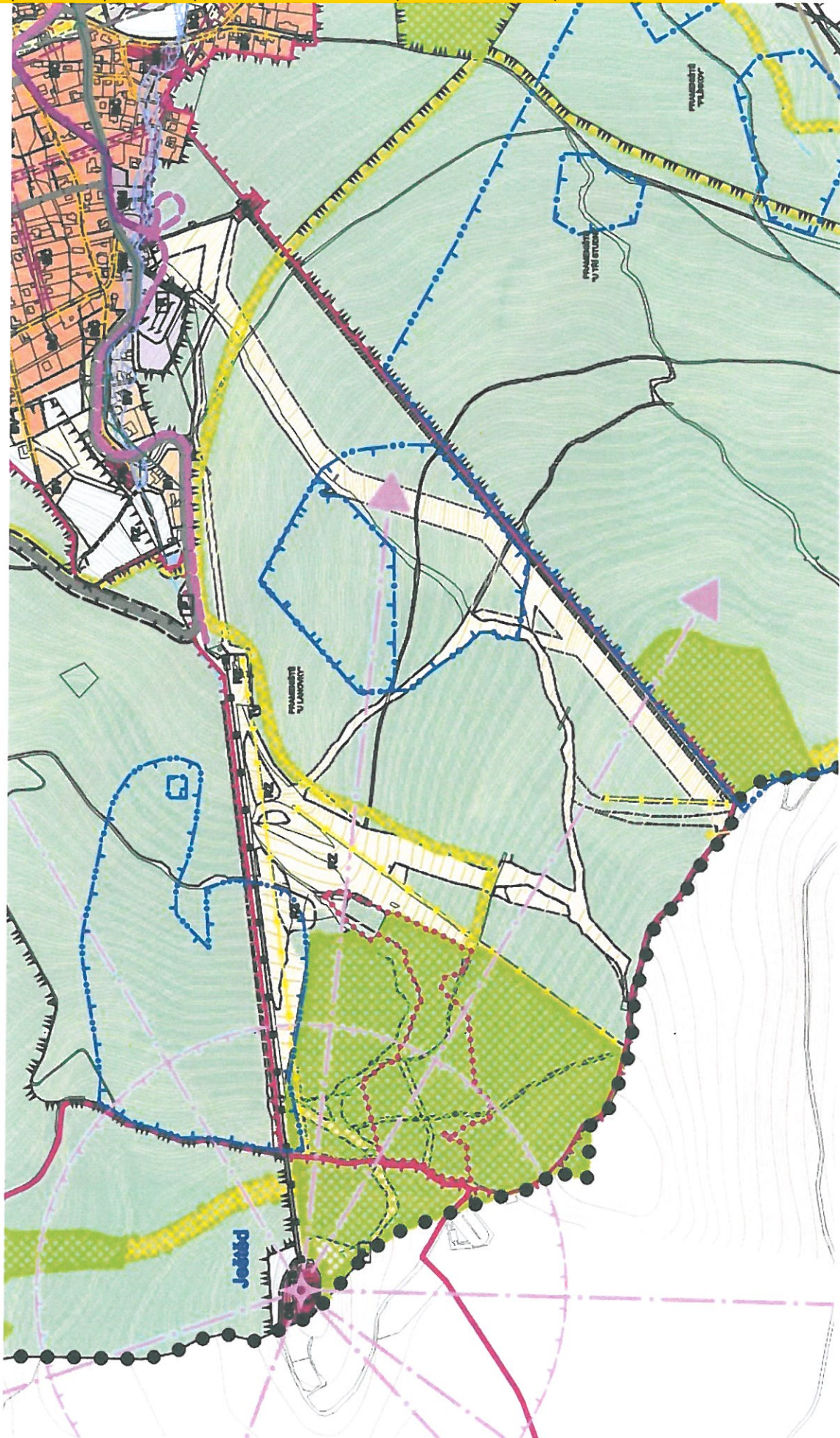
V současné době je projednáván dlouhodobý pronájem celého sportovního areálu, spojený s jeho rozšířením, v plánu je rozšíření sjezdovek i nové vleky (viz mapy č.6 a 7). Tyto změny ovlivní plochu lesních porostů, při přípravě záměru s nimi bylo počítáno a plochy dotčené plánovanou změnou územního plánu nebyly v záměru zpracovávány.

Stávající LHP končí ke konci roku 2018, nový bude zpracováván v průběhu roku.

Mapa č.6 – Dotčení dnešní porostní půdy plánovaným rozšířením sjezdovek



Mapa č.7 – Mapa územně plánovací dokumentace - platného územního plánu města Liberec



Mapa č.8 – Mapa územně plánovací dokumentace - připravovaného územního plánu města Liberec

